

**АППАРАТНО—ПРОГРАММНЫЙ КОМПЛЕКС
УЗЛА ИНТЕЛЛЕКТУАЛЬНОЙ СЕТИ СВЯЗИ**

ПАЛЛАДА

**ПРОГРАММНОЕ ОБЕСПЕЧЕНИЕ
PowerMedia НМР
Руководство по установке**



**Компания «НЕВО-АСС»
Санкт-Петербург
2013**

Авторские права © 2013 на данный документ принадлежат «Компании «Нево-АСС». «Компания «Нево-АСС» оставляет за собой право внесения в содержания данного документа любых изменений без предварительного уведомления. Никакая часть данного документа не может быть изменена без предварительного письменного разрешения «Компании «Нево-АСС». Настоящий документ содержит описание установки программного обеспечения PowerMedia HMP. Все торговые марки в пределах этого руководства принадлежат их законным владельцам.

Дата публикации

Опубликовано 17 Июня 2013 года.

Основано на **Dialogic® Host Media Processing (HMP) Software Release 3.0 SU279**

Оглавление

Введение	4
1 ОПЕРАЦИОННАЯ СИСТЕМА	5
1.1 Windows® 2000 Server и Windows Server® 2003	5
1.2 Windows Server® 2008 и Windows® 7	5
1.2.1 Physical Address Extension	5
1.2.2 UAC	5
1.2.3 ProgramData	5
2 УСТАНОВКА.....	6
3 НАСТРОЙКА	12
3.1 Работа с лицензией.....	12
3.2 Установка IP-адреса для Dialogic.....	21
3.3 Запуск Dialogic. Установка в автостарт	23
ПРИЛОЖЕНИЕ	25
Управление.....	25
Установка сервиса в автостарт	25

Введение

Для работы АПК УИСС «ПАЛЛАДА» необходимо, чтобы в компьютере с операционной системой WINDOWS, было установлено программное обеспечение **Dialogic® PowerMedia™ Host Media Processing Software (PowerMedia HMP) Software Release 3.0.**

Версия Service Update может отличаться от показанной на рисунке (Рисунок 1). Требуемая версия указана в файле readme.txt, расположенном на поставляемом диске CD-ROM. Новую версию PowerMedia HMP можно загрузить непосредственно с сайта производителя:

http://www.dialogic.com/products/ip_enabled/download/hmp30/default.htm¹

На сайте представлены две различные версии:

1. Windows® XP and Windows Server® 2003 Operating Systems
2. Windows® 7 and Windows Server® 2008 Operating Systems



Внимание!

При загрузке, выберете на какую версию операционной системы Windows Вы будете производить установку.

¹ «Компания «Нево-АСС» не несет ответственности за содержание внешних ссылок

1 ОПЕРАЦИОННАЯ СИСТЕМА



Для работы PowerMedia HMP необходимо отключить PAE
(Physical Address Extension)

1.1 Windows® 2000 Server и Windows Server® 2003



Отредактируйте любым тестовым редактором c:\boot.ini файл, чтобы
добавить опции:

`/execute`
`/nopae`

Пример boot.ini файла:

`[boot loader]`

`timeout=30`

`default=multi(0)disk(0)rdisk(0)partition(1)\WINDOWS`

`[operating systems]`

`multi(0)disk(0)rdisk(0)partition(1)\WINDOWS="Windows Server 2003, Standard" /fastdetect`

`/execute /nopae`

1.2 Windows Server® 2008 и Windows® 7

1.2.1 Physical Address Extension

Используйте BCDEdit - средство командной строки, предназначенное для управления данными конфигурации загрузки, как описано по этой ссылке Microsoft:

<http://msdn.microsoft.com/en-us/library/ff542202.aaspx>²

Значения 'nx' и 'pae' должны быть выставлены, как на примере:

`nx AlwaysOff`

`pae ForceDisable`



Откройте командную строку и выполните:

`C:\bcdedit /set nx AlwaysOff`

`C:\bcdedit /set pae ForceDisable`

1.2.2 UAC

Рекомендуем отключить UAC. Это упростит Вам работу, в том числе с нашим программным обеспечением.

1.2.3 ProgramData

Рекомендуем снять атрибут «скрытый» для каталога C:\ProgramData

2 «Компания «Нево-АСС» не несет ответственности за содержание внешних ссылок

2 УСТАНОВКА



Перед началом установки проверьте доступность TCP портов 17302-17306, 1719, 1720, 5060, 12002, 12003, 12004, 20000, 20001, 27000-27009, 49165. Эти порты необходимы для корректного функционирования HMP.

Программа установки находится в каталоге Dialogic, на диске CD-ROM, поставляемом с системой АПК УИСС «ПАЛЛАДА».



Вам необходимо запустить **setup.exe** и выполнять указания программы установки.

В первом окне (Рисунок 1) программа установки информирует пользователя об устанавливаемом программном обеспечении.

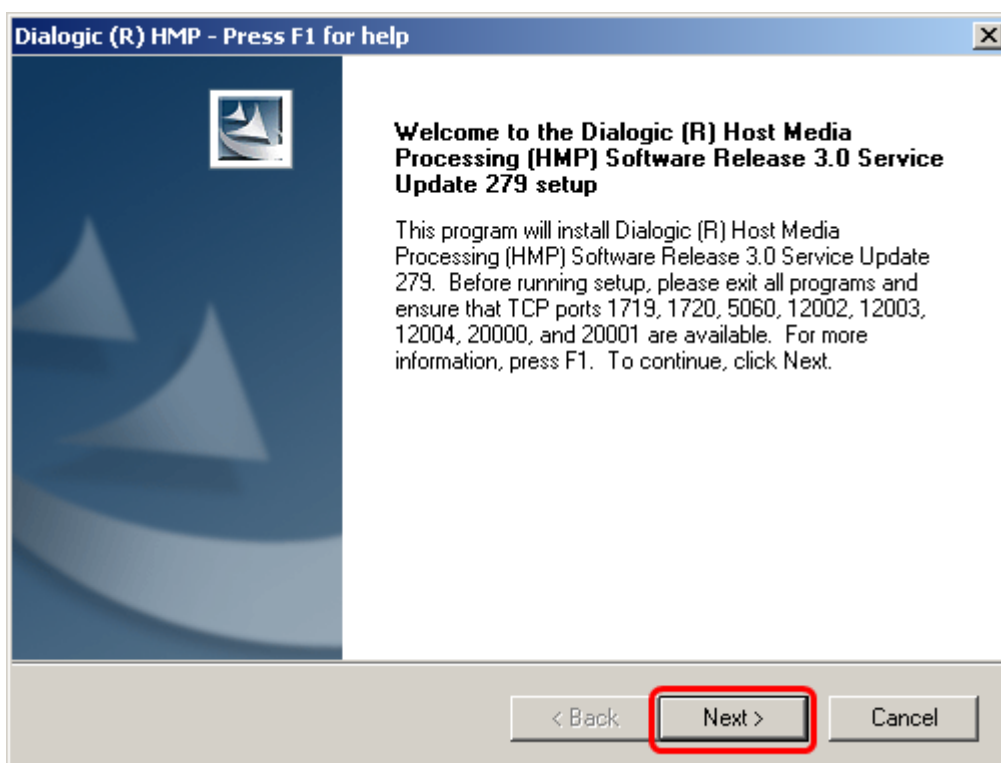


Рисунок 1. Первое окно программы



Нажмите кнопку «Next»

- Далее будет предложен выбор каталога, куда будет установлено ПО (Рисунок 2). По умолчанию: «C:\Program Files\Dialogic\HMP». Устанавливаемую по умолчанию, директорию размещения файлов не изменяйте.

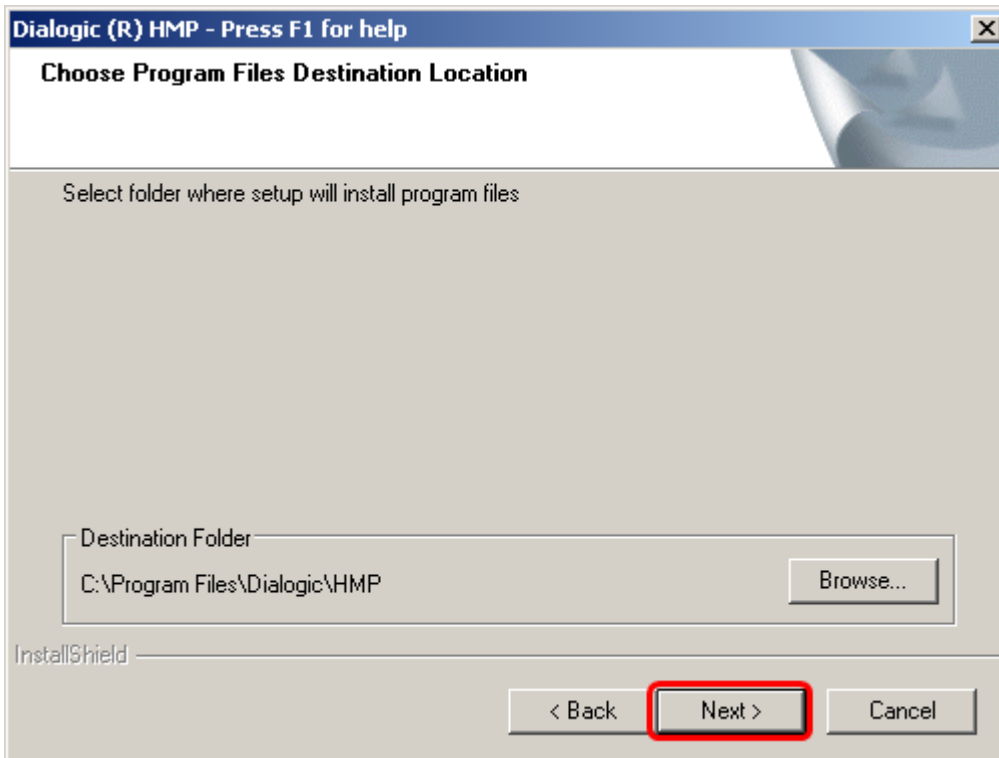


Рисунок 2. Пути установки



Нажмите кнопку «Next»

- Не все программное обеспечение, входящее в состав дистрибутива, является необходимым для работы системы АПК УИСС «ПАЛЛАДА». Некоторые компоненты могут нарушить работу системы.

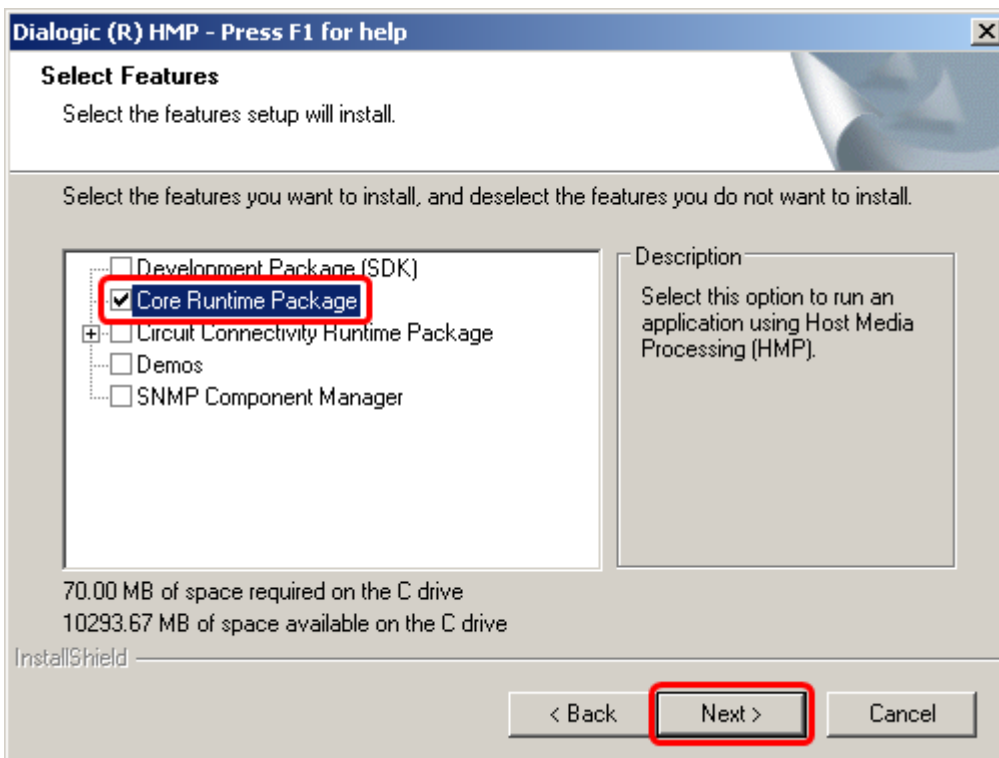


Рисунок 3. Выбор компонентов



Выберите «Core Runtime Package» (*Рисунок 3*) и нажмите кнопку «Next».

- В сообщении окна (*Рисунок 4*) показано программное обеспечение не разработанное Dialogic, но необходимое для работы. Без установки этих компонентов PowerMedia HMP не будет работать.

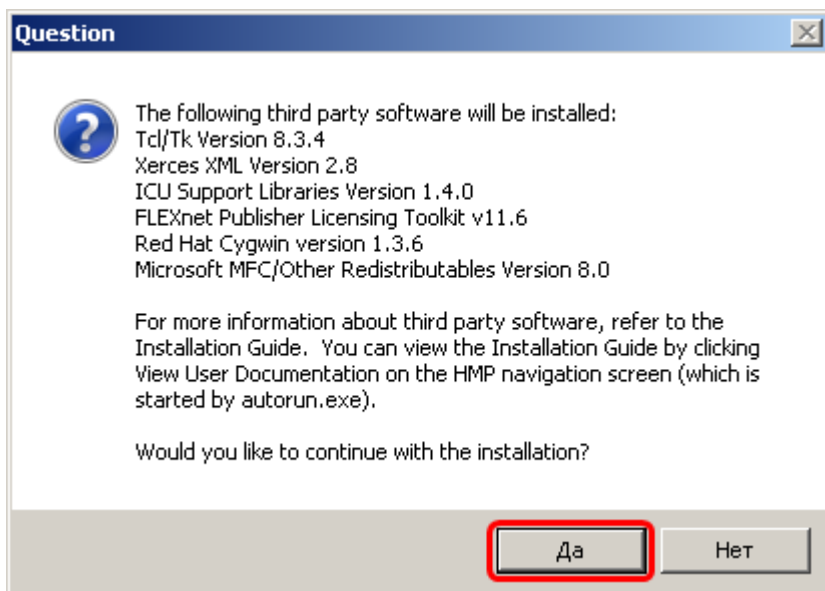


Рисунок 4. Дополнительное программное обеспечение



Для установки компонентов третьих производителей нажмите кнопку «Да».

- Затем инсталлятор предложит создать папки в меню пуск, в которые будут помещены ярлыки программного пакета PowerMedia HMP (*Рисунок 5*). Желателен ответ по умолчанию.

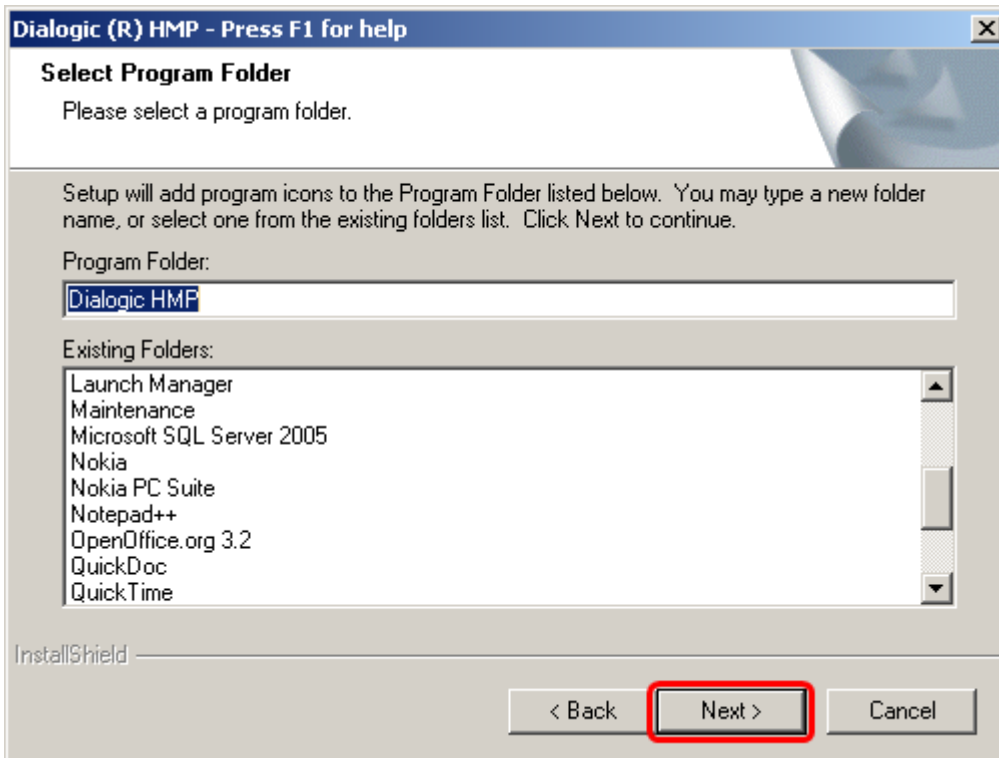


Рисунок 5. Создание папки в программном меню



Нажмите кнопку «Next»

- Перед началом копирования файлов программа установки покажет перечень устанавливаемых компонентов.

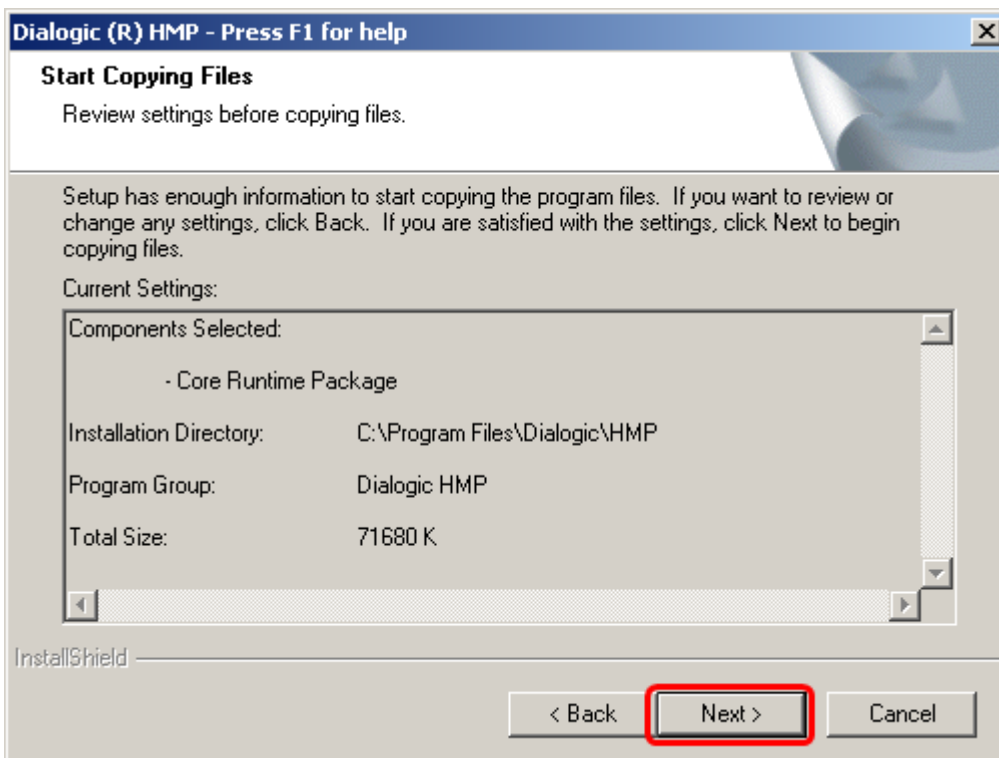


Рисунок 6. Окно старта копирования файлов



Ознакомьтесь со списком (Рисунок 6) и нажмите кнопку «Next»

- В ходе установки программного обеспечения будут скопированы необходимые файлы и установлены драйверы службы операционной системы. Система безопасности Windows выдаст предупреждение о установке драйверов (Рисунок 7 и Рисунок 8).

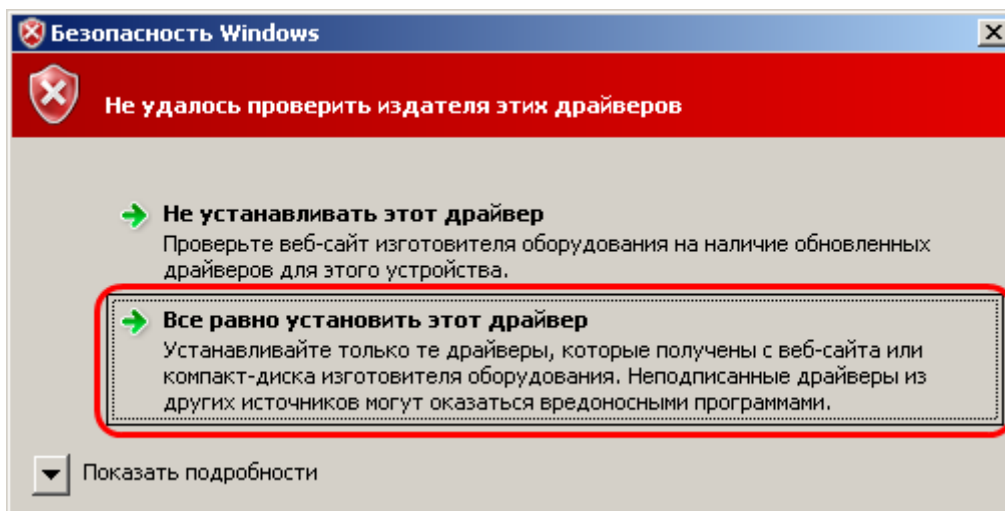


Рисунок 7. Предупреждение безопасности Windows

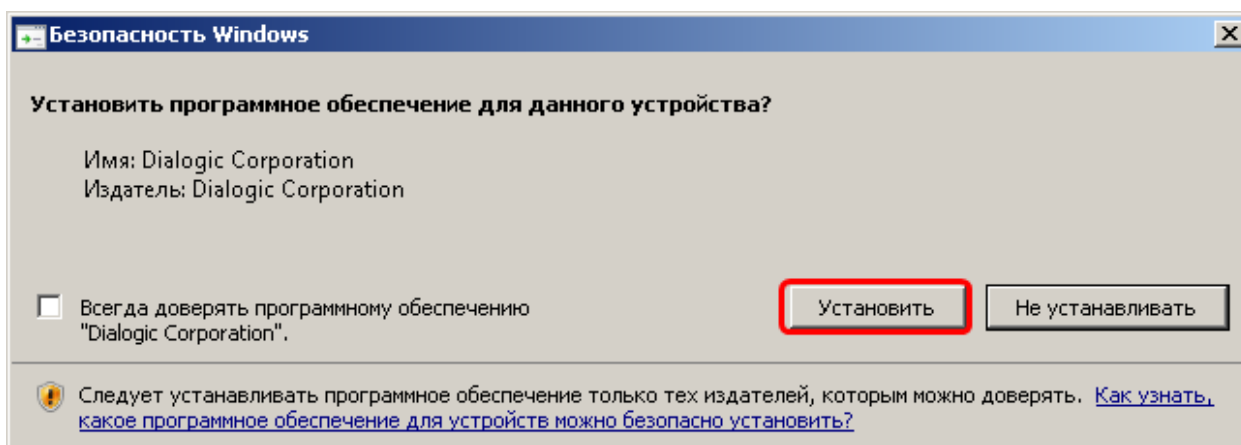


Рисунок 8. Установка драйвера



Разрешите установку этих драйверов

- Для завершения установки необходимо перезагрузить компьютер (Рисунок 9).

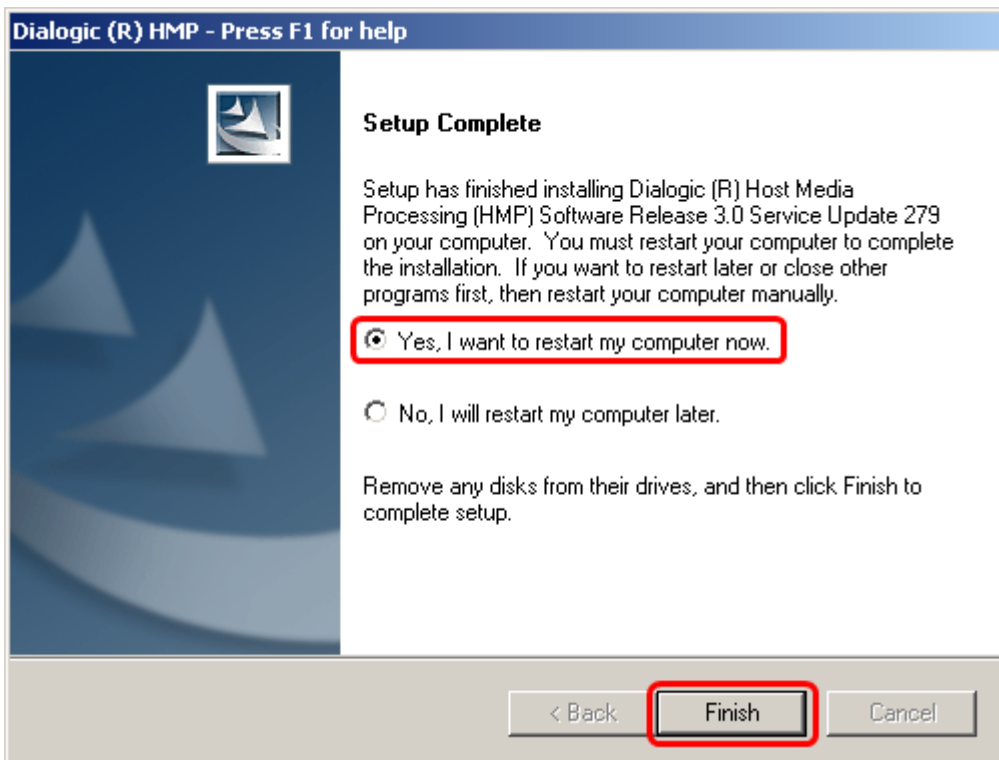




Рисунок 9. Приглашение к перезагрузке



Нажмите кнопку «Finish»

3.1 Работа с лицензией

-  Скопируйте, полученную от разработчиков системы или торгового представителя Dialogic, лицензию в папку C:\Program Files\Dialogic\HMP\data (имя папки при установке по умолчанию).
-  Для выбора лицензии на ресурсы Dialogic HMP запустите из меню «Пуск» Windows программу «HMP License Manager» (Пуск\Программы\Dialogic HMP\HMP License Manager)

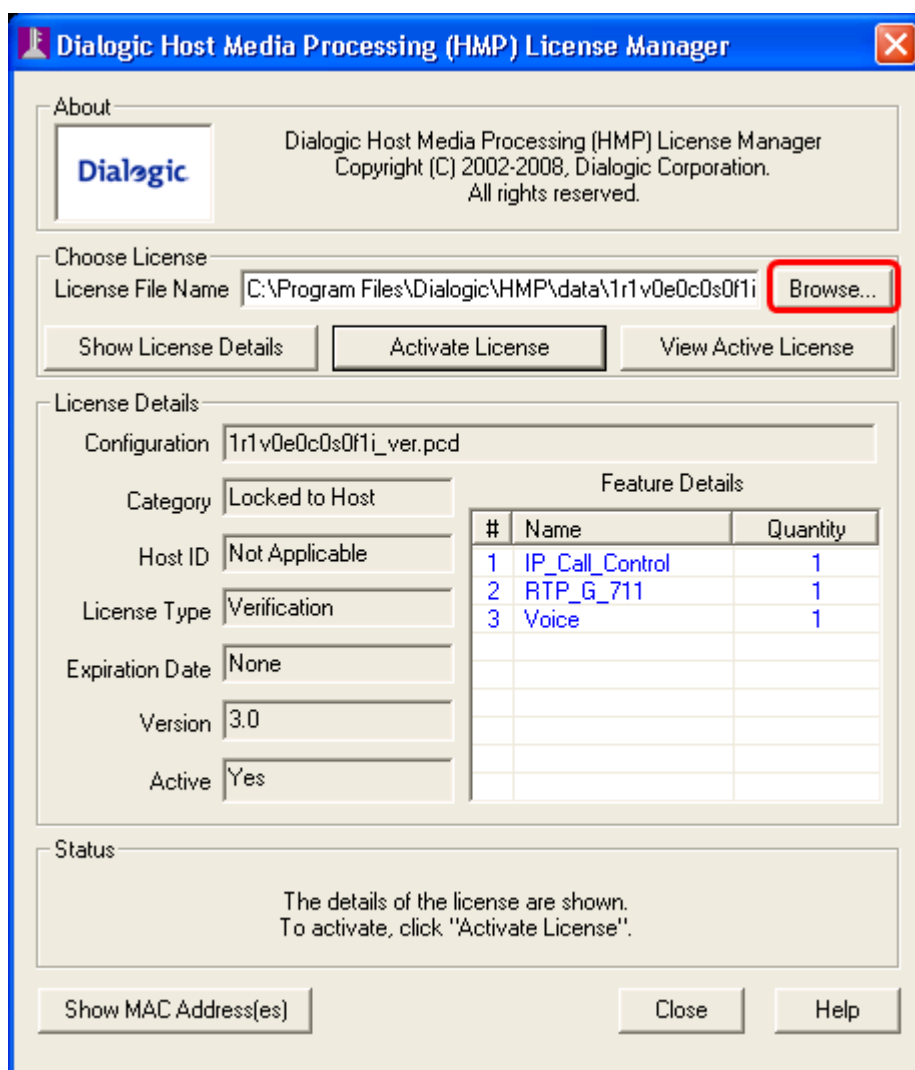


Рисунок 10. Выбор лицензии на ресурсы Dialogic HMP

-  В запущенной программе HMP License Manager (Рисунок 12) нажмите кнопку «Browse...».

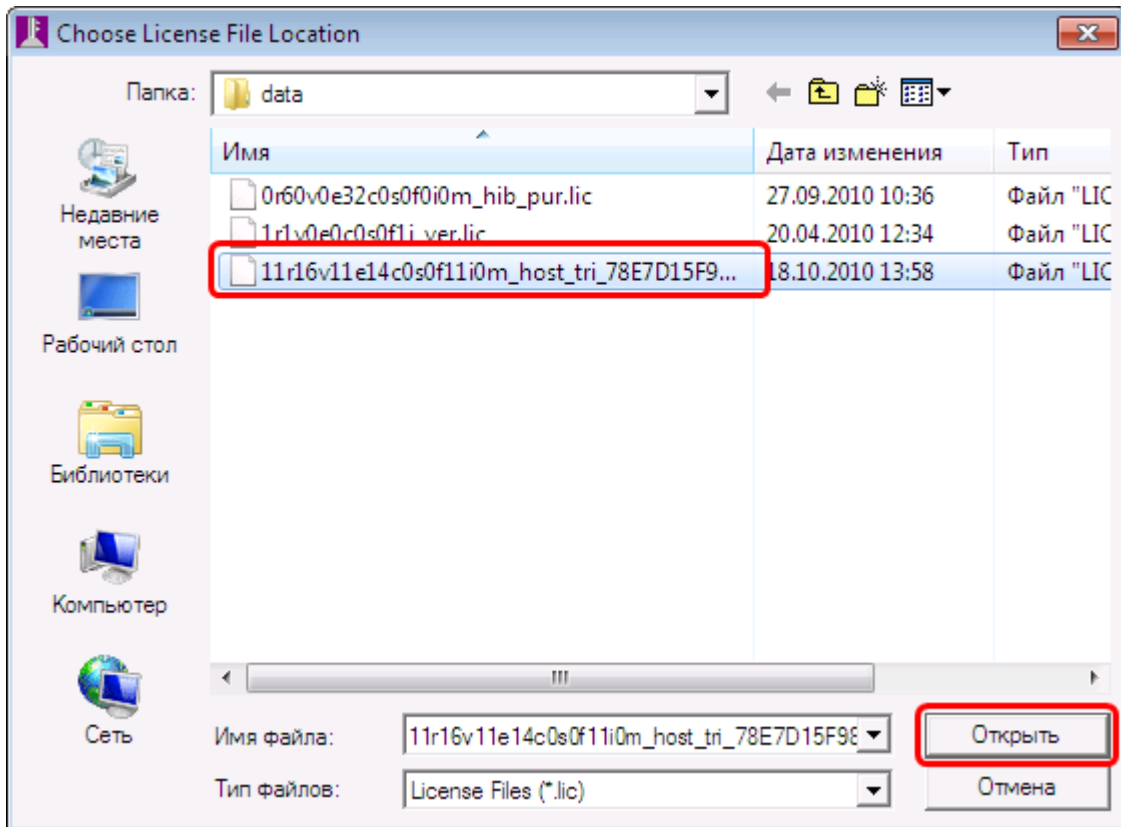


Рисунок 11. Выбор файла лицензии



В открывшемся окне (Рисунок 13), укажите необходимый файл лицензии.

В разделе «**License Details**» (Рисунок 14) будут показаны параметры лицензии (Конфигурационный файл, количество разрешенных ресурсов).

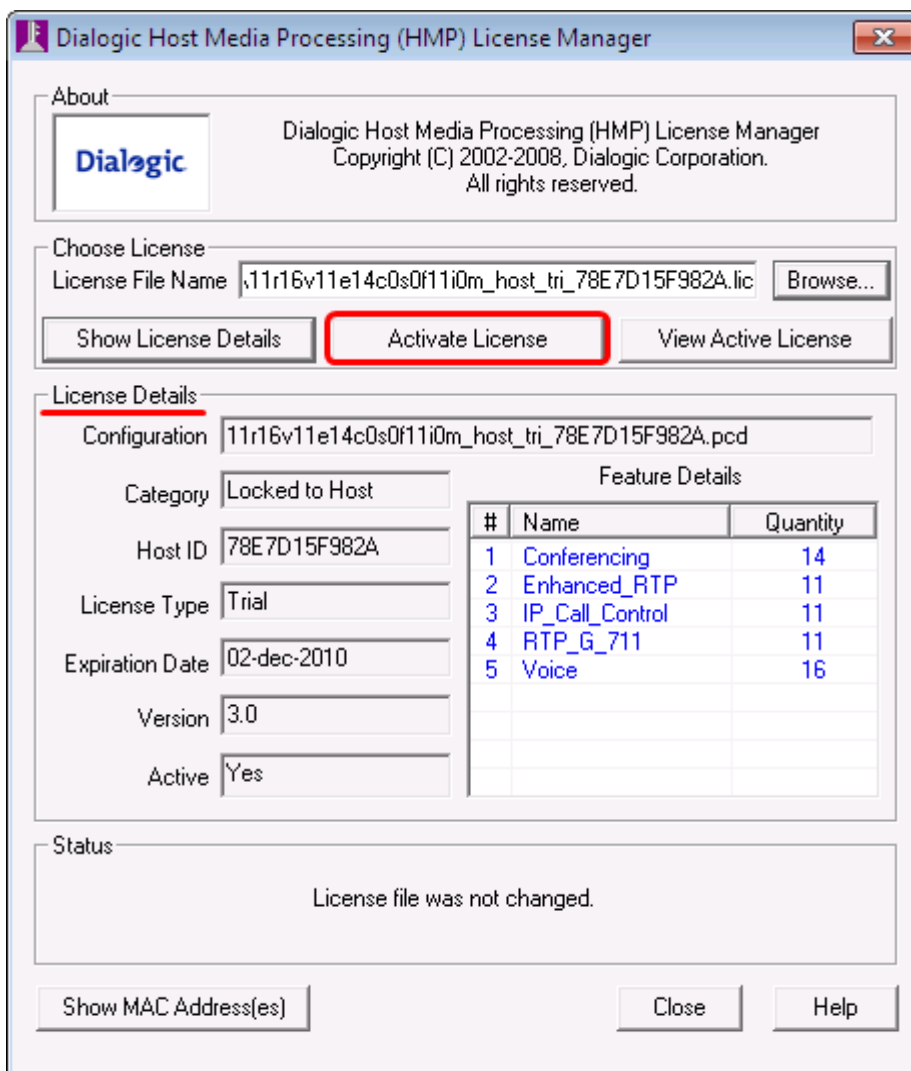



Рисунок 12. Раздел «License Details»

-  **Для активации лицензии нажмите кнопку «Activate License» (Рисунок 14)**
- В открывшемся информационном окне (Рисунок 15) указан порядок действий, которые необходимо сделать для использования лицензии

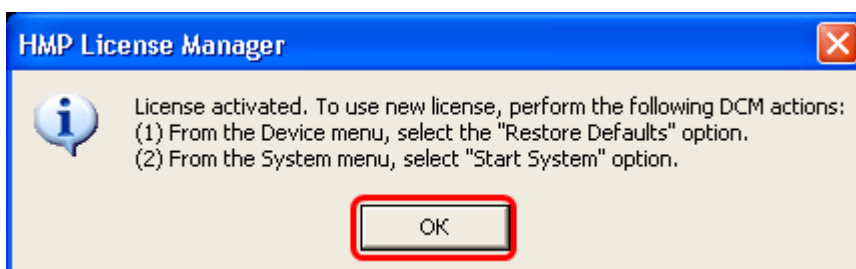





Рисунок 13. Информационное окно

-  **Нажмите кнопку «OK»**
-  **Запустите DCM - Dialogic Configuration Manager (Рисунок 16).
 (Пуск \ Программы \ Dialogic HMP \ Configuration Manager – DCM).**
-  **В окне DCM выберите позицию «Configured Devices»
 - корень дерева с перечнем устройств, функционирующих в системе
 (Рисунок 16)**

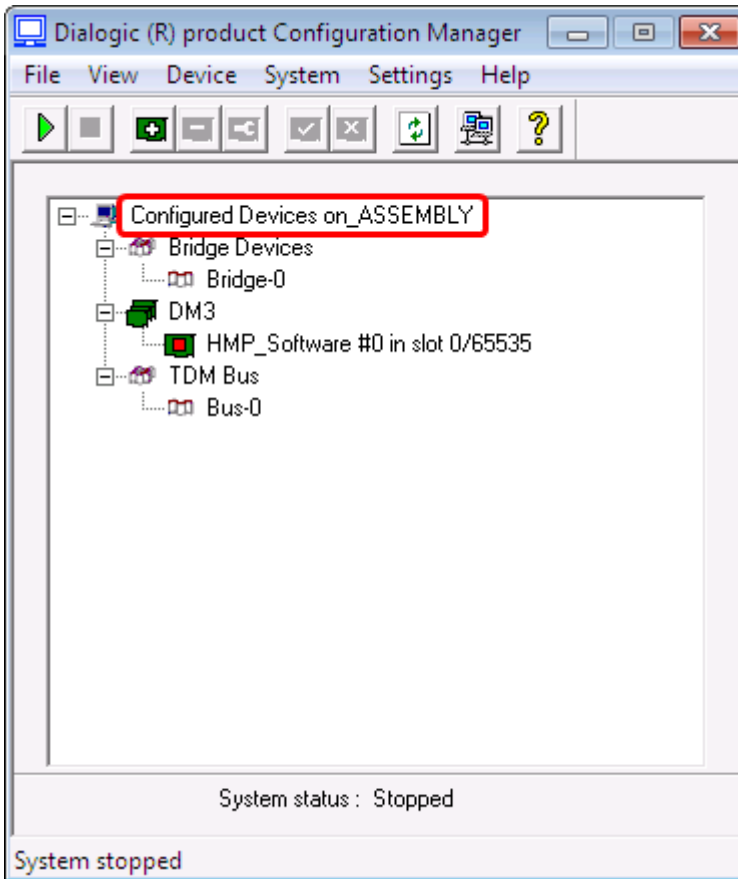


Рисунок 14. DCM (Dialogic Configuration Manager)



В меню Device выберите пункт «Restore defaults» (Рисунок 17)

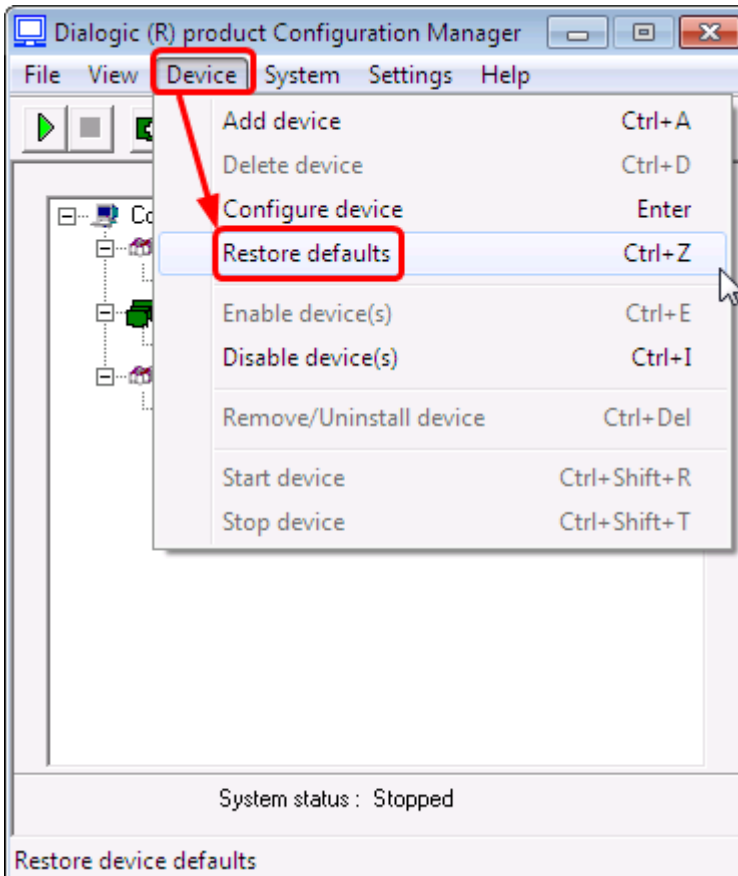


Рисунок 15. Restore Default

Откроется окно с предупреждением об изменении параметров (Рисунок 18)

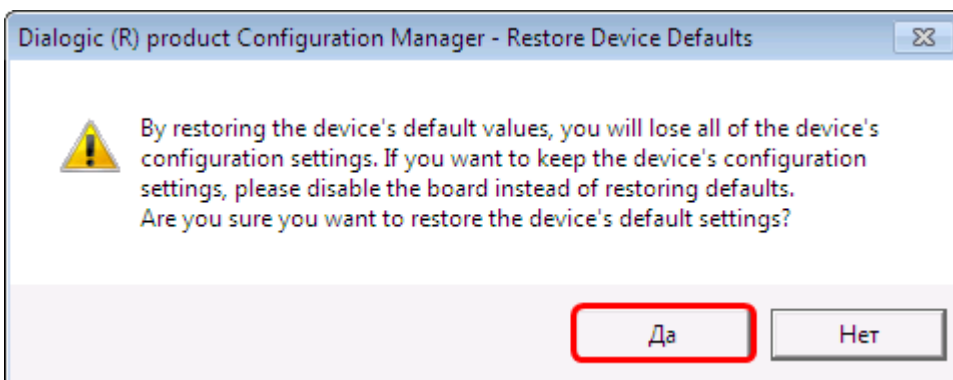


Рисунок 16. Предупреждение



Нажмите кнопку «Да»

Откроется окно подтверждения выбора файла лицензии (Рисунок 19)

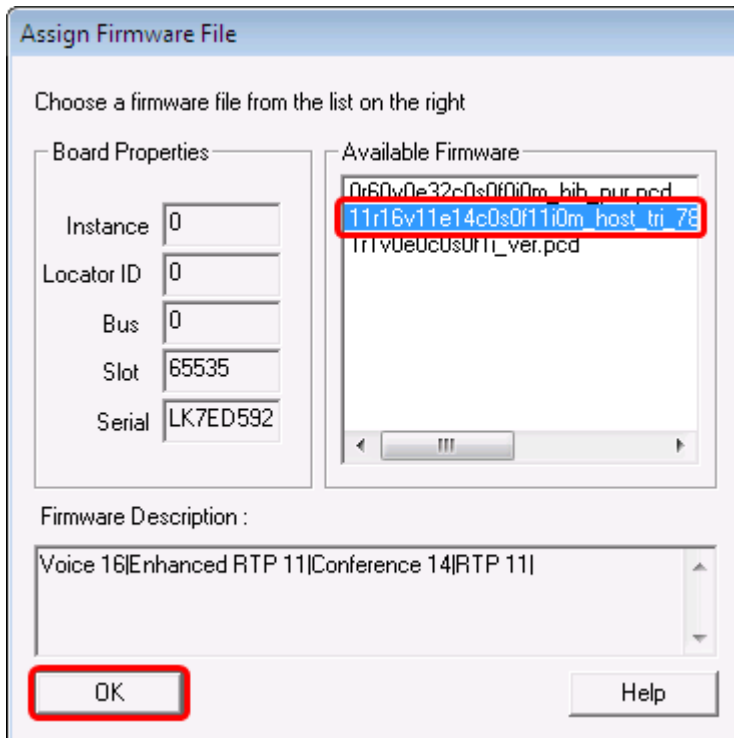


Рисунок 17. Подтверждение выбора файла лицензии



В разделе «Available Firmware» укажите необходимый файл лицензии и нажмите кнопку «OK»

- Выключение нелинейной эхо-компенсации

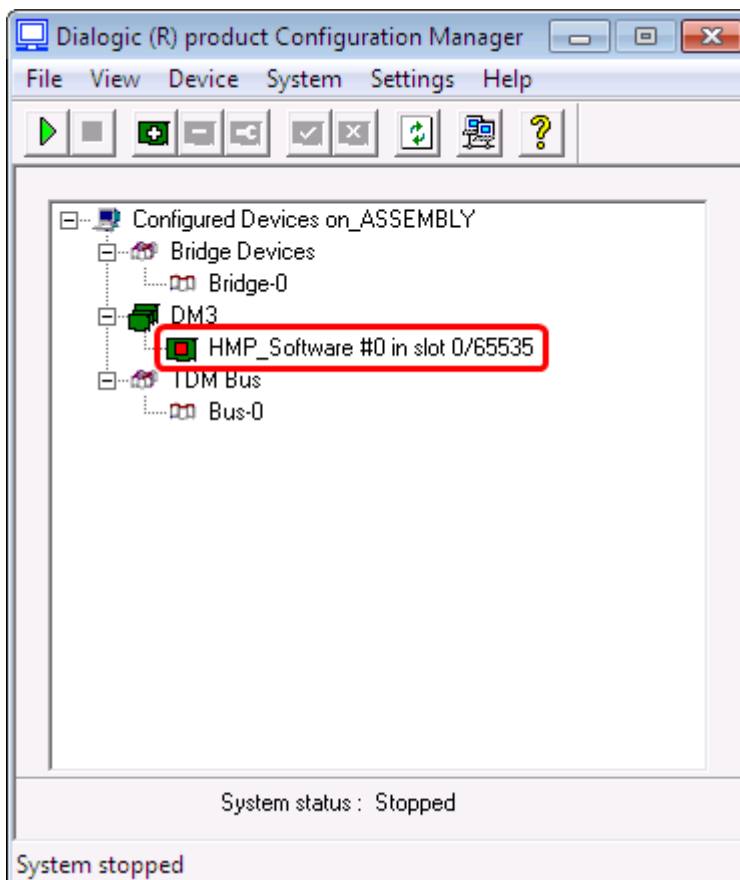


Рисунок 18: HMP_Software



Установите курсор в окне DCM (Рисунок 20) на плате HMP_Software, нажмите кнопку «Enter» клавиатуры или дважды кликните мышкой .

В открывшемся окне параметров выберите закладку «Misc».

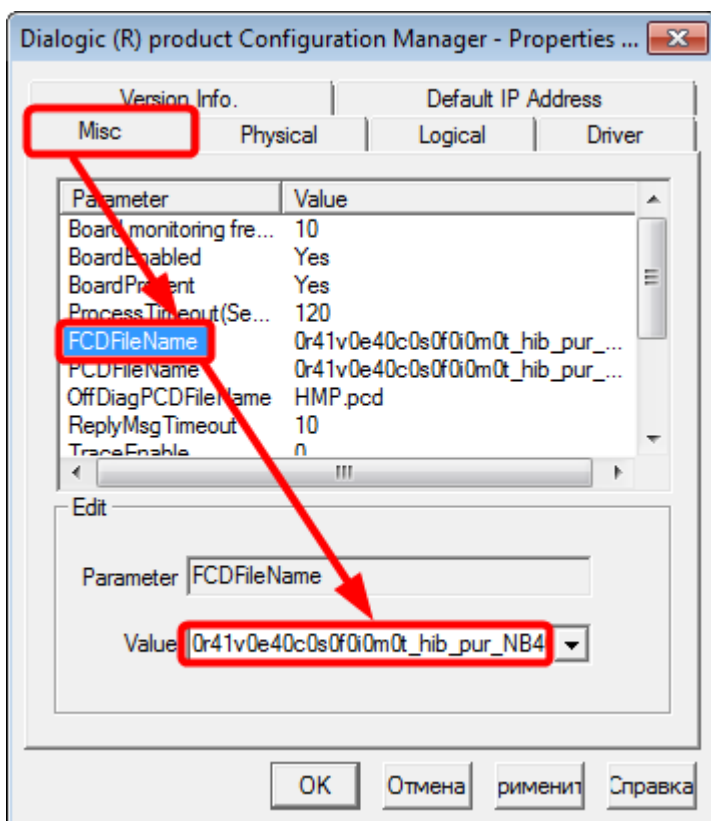


Рисунок 19: FCDFileName



Скопируйте имя конфигурации – FCDFileName (Рисунок 21)



Для выключения нелинейной эхо-компенсации (Рисунок 23) необходимо с помощью текстового редактора в секцию [0x2c]

файла <имя конфигурации>.config добавить строку:

SetParm=0x2c01, 0x0 ! EC NLP (0x0 - disabled, 0x1 [default] — enabled)

▲ Для Windows® 2000 Server и Windows Server® 2003:

c:\Program Files\Dialogic\HMP\data\<имя конфигурации>.config

▲ Для Windows Server® 2008 и Windows® 7:

c:\ProgramData\Dialogic\HMP\data\<имя конфигурации>.config

(Рисунок 22)

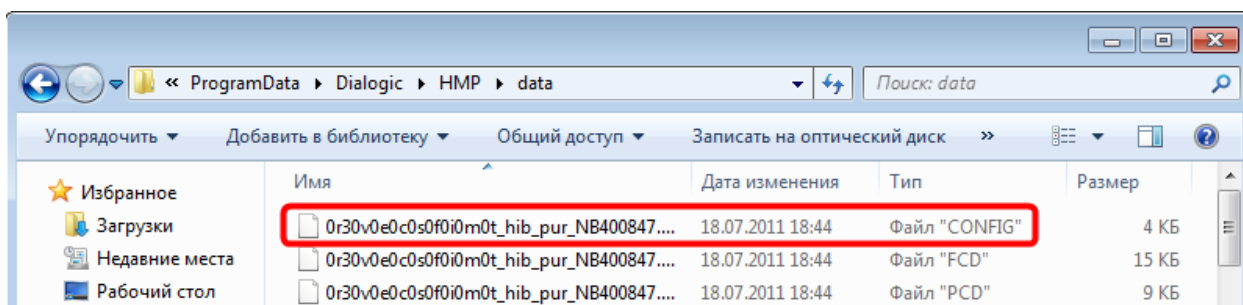


Рисунок 20: <имя конфигурации>.config

```

<имя конфигурации>.config
...
[0x2c]
SetParm=0x2c17,83886 ! Set NoiseHiThresh to -40db

!SetParm=0x2c03,128 !Set EC filter length to 64(8ms), 80(10ms), 128(16ms), 192(24ms), 256(32ms), 512(64ms). (Default: 128(16ms)).
SetParm=0x2c01, 0x0 ! EC NLP (0x0 - disabled, 0x1 [default] - enabled)
...

```

Рисунок 21: Выключение нелинейной эхо-компенсации



Сохраните измененный конфигурационный файл <имя конфигурации>.config.

- Для вступления в силу сделанных изменений необходимо воспользоваться утилитой **fcdgen.exe**

Эта утилита сгенерирует файл микропрограммы из конфигурационного файла.

Утилита **fcdgen.exe** выполняется в режиме командной строки

fcdgen [ключ] config_file

Параметры:

- ^ **h** помощь
- ^ **v** версия программы
- ^ **f <имя файла>** имя конфигурационного файла **-o <имя файла>** сгенерированный fcd файл.



Для генерации микропрограммы перейдите в режим командной строки и войдите в каталог:

- ^ для Windows® 2000 Server и Windows Server® 2003:
c:\Program Files\Dialogic\HMP\data
- ^ для Windows Server® 2008 и Windows® 7:
c:\ProgramData\Dialogic\HMP\data
(Рисунок 24)

```

Администратор: Командная строка
Microsoft Windows [Version 6.1.7601]
(c) Корпорация Майкрософт (Microsoft Corp.), 2009. Все права защищены.

C:\Users\Admin>cd c:\
c:\>cd ProgramData
c:\ProgramData>cd Dialogic
c:\ProgramData\Dialogic>cd HMP
c:\ProgramData\Dialogic\HMP>cd data
c:\ProgramData\Dialogic\HMP\data>_

```

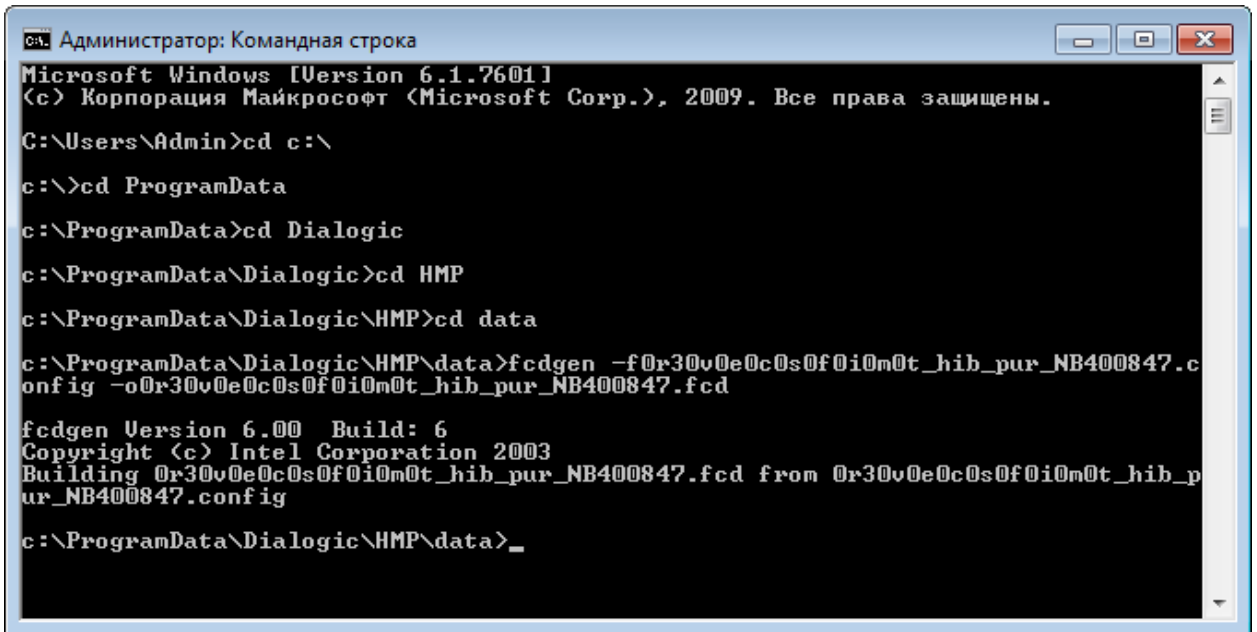
Рисунок 22: c:\ProgramData\Dialogic\HMP\data\



Выполните команду:

fcdgen -f<имя конфигурации>.config -o<имя конфигурации>.fcd


Команда и результат ее выполнения показан на рисунке 25



```
Администратор: Командная строка
Microsoft Windows [Version 6.1.7601]
(c) Корпорация Майкрософт (Microsoft Corp.), 2009. Все права защищены.
C:\Users\Admin>cd c:\
c:\>cd ProgramData
c:\ProgramData>cd Dialogic
c:\ProgramData\Dialogic>cd HMP
c:\ProgramData\Dialogic\HMP>cd data
c:\ProgramData\Dialogic\HMP\data>fcdgen -f0r30v0e0c0s0f0i0m0t_hib_pur_NB400847.c
onfig -o0r30v0e0c0s0f0i0m0t_hib_pur_NB400847.fcd
fcdgen Version 6.00 Build: 6
Copyright (c) Intel Corporation 2003
Building 0r30v0e0c0s0f0i0m0t_hib_pur_NB400847.fcd from 0r30v0e0c0s0f0i0m0t_hib_p
ur_NB400847.config
c:\ProgramData\Dialogic\HMP\data>_
```

Рисунок 23: Результат выполнения fcdgen.exe

3.2 Установка IP-адреса для Dialogic HMP

-  **Запустите DCM - Dialogic Configuration Manager.**
(Пуск \ Программы \ Dialogic HMP \ Configuration Manager – DCM).

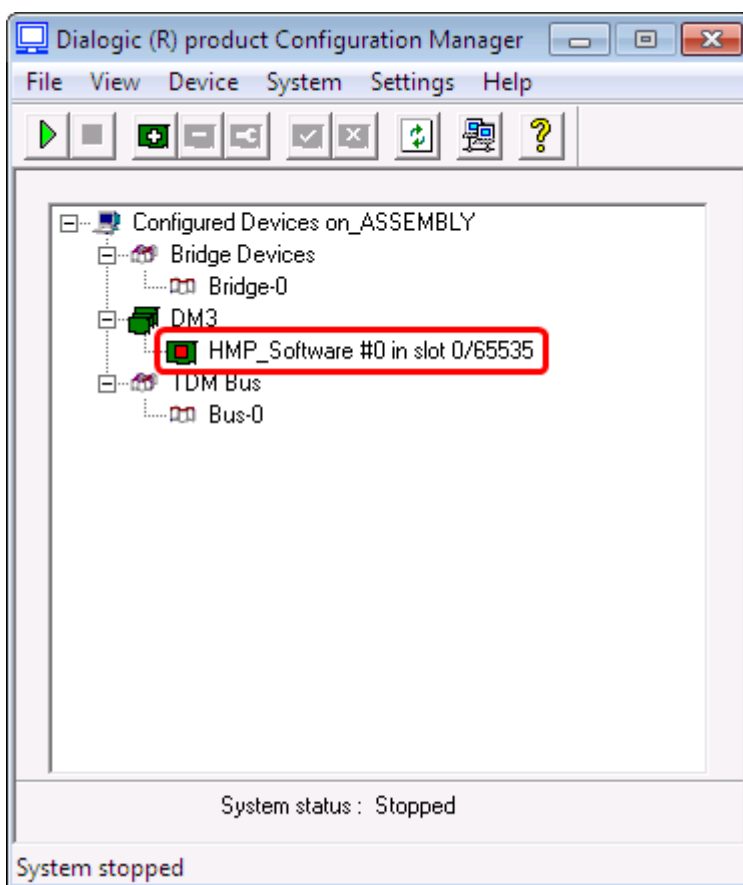



Рисунок 24. DCM - Dialogic Configuration Manager

-  **Установите курсор в окне DCM на плате HMP_Software, нажмите кнопку «Enter» клавиатуры или дважды кликните мышкой (Рисунок 10).**

См. также:

[Управление](#)

- В открывшемся окне параметров выберите закладку «**Default IP Address**» (Рисунок 11).

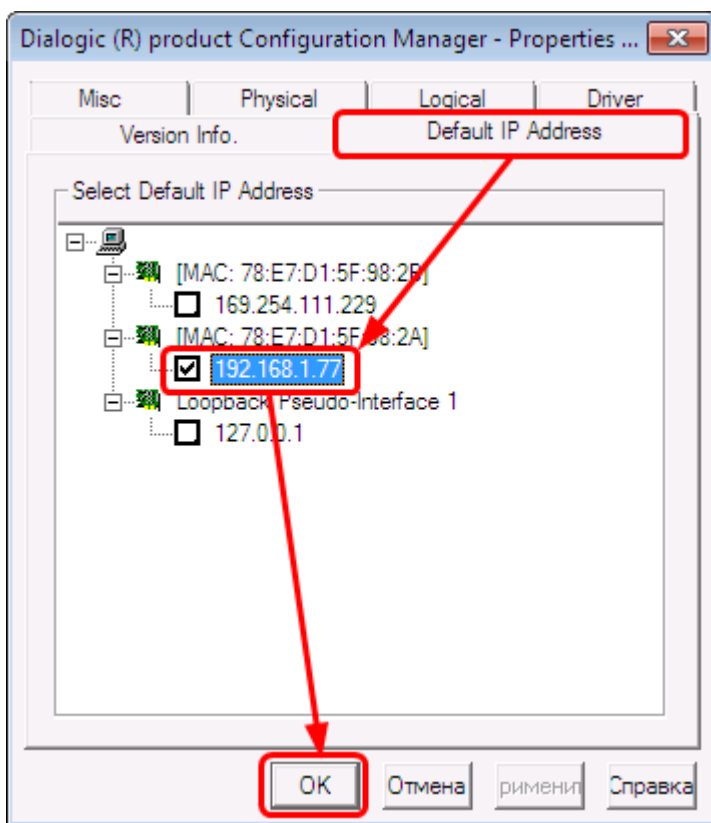


Рисунок 25. Закладка «Default IP Address»



Установите галочку для значения IP адреса, совпадающего с адресом сервера, и нажмите кнопку «ОК»



В программе «Настройка системы» на закладке «Каналы» для платы IPLINK также должно быть выставлено значение IP-адреса, совпадающего с адресом сервера³

3 Руководство администратора. СПб.: «Компания «Нево-АСС», 2010. Раздел "Плата IPLink".

3.3 Запуск Dialogic. Установка в автозапуск



В меню System выберите пункт «Start System» (Рисунок 26)

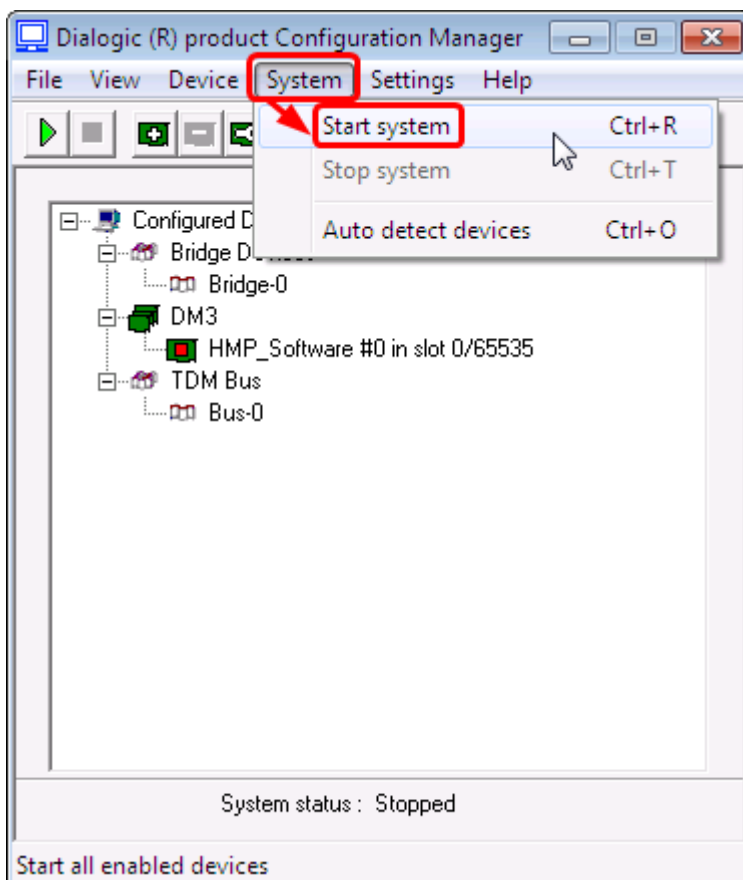


Рисунок 26. Start System

При удачном завершении старта сервиса значок напротив платы изменит свой цвет на зеленый (Рисунок 27).

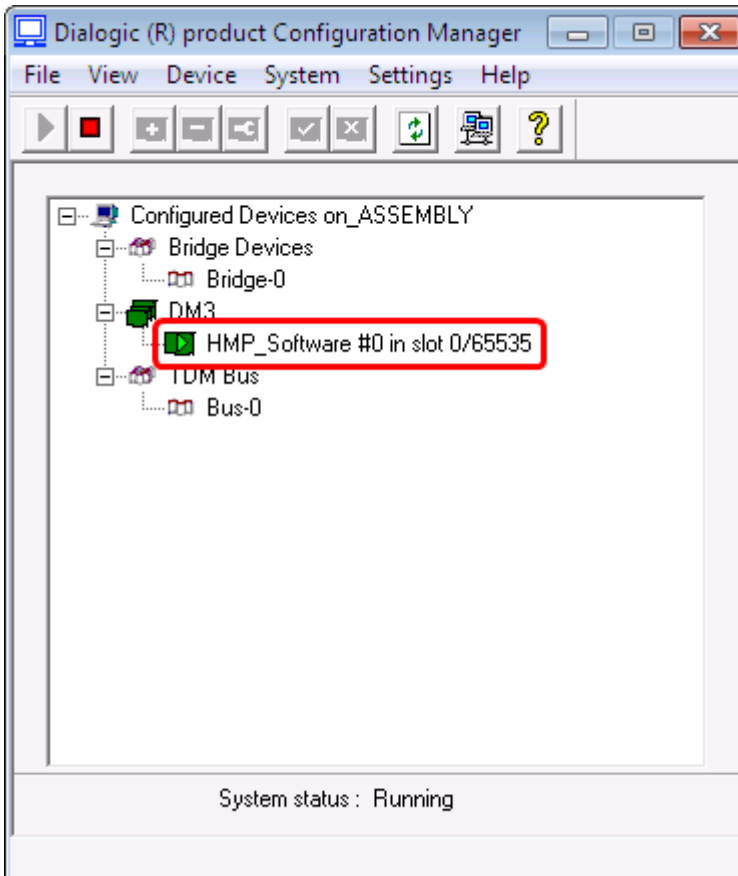


Рисунок 27. Сервис стартовал успешно

Установите сервис в автостарт , чтобы драйвера стартовали автоматически при запуске операционной системы.

Для этого в меню «**Settings**» выберите «**System/Device autostart**» и установите отметку «**Start System**» (Рисунок 28).

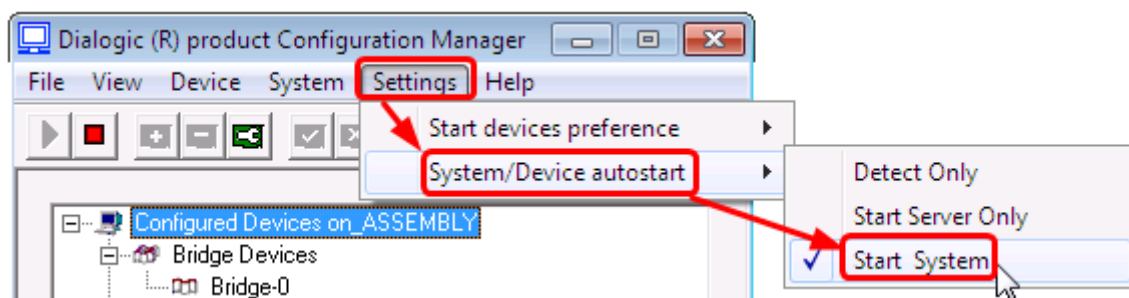




Рисунок 28: Установка сервиса в автостарт

Управление**Старт осуществляется:**

- ▲ из меню «**System**» - Start system
- ▲ кнопкой  или горячими клавишами (**Ctrl+R**).

Останов платы осуществляется:

- ▲ из меню «**System**» - Stop system
- ▲ кнопкой  или горячими клавишами (**Ctrl+T**).

Старуйте драйвера любым удобным для вас способом.

При удачном завершении старта сервиса значок напротив платы изменит свой цвет на зеленый.

Установка сервиса в автостарт

Для этого в меню «**Settings**» выберите «**System/Device autostart**» и установите отметку «**Start System**» (Рисунок 29).

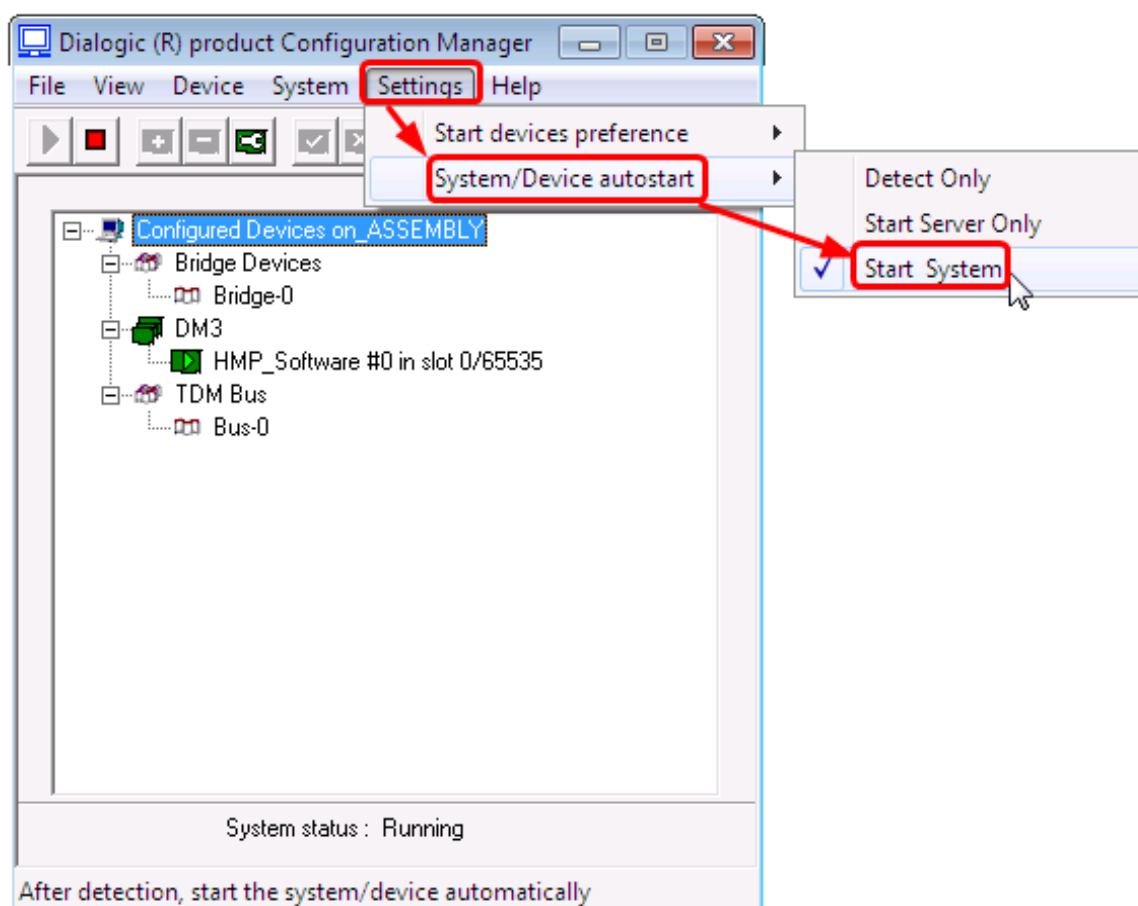


Рисунок 29. Установка сервиса в автостарт